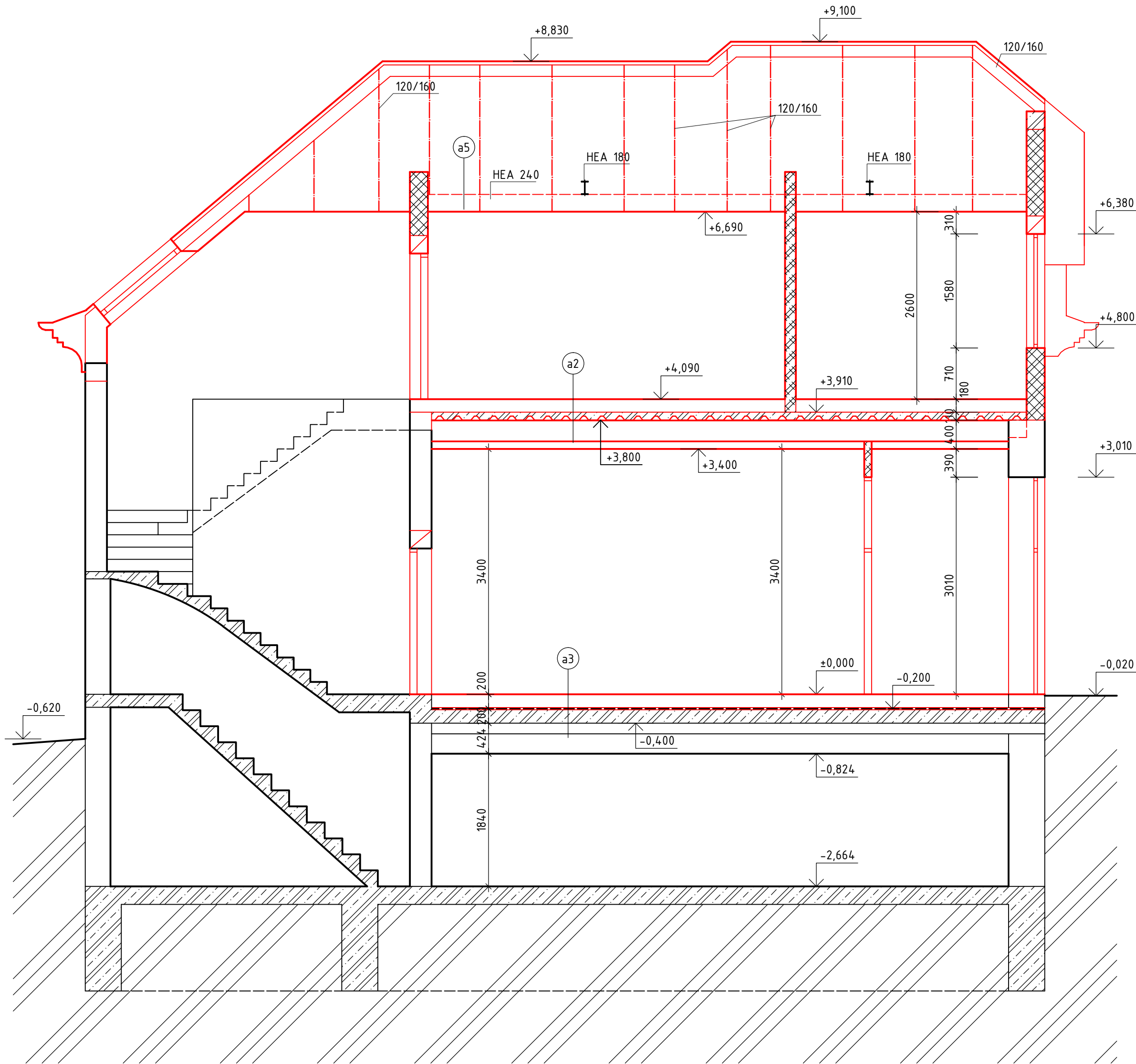


CENTRUM SPOLEČENSKÉHO A SPOLKOVÉHO ŽIVOTA OBCE JASENNÁ - BESEDA JASENNÁ

ŘEZ B-B' - NOVÝ STAV

M 1:50





LEGENDA HMOT:

- STÁVAJÍCÍ SMÍŠENÉ ZDIVO
- STÁVAJÍCÍ ŽB KONSTRUKCE
- STÁVAJÍCÍ DŘEVĚNÉ KONSTRUKCE
- ZEMINA
- NOVÉ ZDIVO Z KERAMICKÝCH TVÁRNIC TL. 250mm a 300mm
- NOVÉ ZDIVO Z KERAMICKÝCH PŘÍČKOVEK TL. 100mm a 150mm

- a2 PODLAHA 2.NP - KERAMICKÁ DLAŽBA - POCHOZÍ
- NÁŠLAPNÁ VRSTVA, KERAMICKÁ DLAŽBA, TL. 8 mm
  - FLEXIBILNÍ LEPIDLO, TL. 2 mm
  - ROZNÁŠECÍ VRSTVA - LITÝ CEMENTOVÝ POTĚR, TL. 50 mm
  - SEPARAČNÍ VRSTVA - PE FOLIE (2 VRSTVY), S PŘELEPENÝMI SPOJI, TL. 120 mm
  - TEPELNÁ IZOLACE EPS 150 S,
  - HYDROIZOLACE - HORNÍ VRSTVA, SBS MODIFIKOVANÝ ASFALTOVÝ PÁS S VLOŽKOU ZE SKLENĚNÉ TKANINY, PLNOPLOŠ. NATAVENÝ,
  - HYDROIZOLACE - PODKLADNÍ VRSTVA, OXIDOVANÝ ASFALTOVÝ PÁS S VLOŽKOU ZE SKLENĚ. ROHOŽE, PLNOPLOŠNĚ NATAVENÝ,
  - PENETRAČNÍ ASFALTOVÁ EMULZE
  - STROPNÍ ŽELEZOBETONOVÁ DESKA, BETON C 20/25, XC-2, NA TRAPÉZOVÝ PLECH
  - OCELOVÉ NOSNÍKY IPE 300
  - DUTINA - PROSTOR NAD SDK KAZETOVÝM PODHLEDEM, NOSNÝ FeZn ROŠT PODHLEDU
  - VÝPLŇ TEPELNOU IZOLACÍ Z MINERÁLNÍCH VLÁKEN
  - SDK PODHLED
  - TL. 110 mm
- a3 PODLAHA NA TERÉNU 1.NP - KERAMICKÁ DLAŽBA - POCHOZÍ
- NÁŠLAPNÁ VRSTVA, KERAMICKÁ DLAŽBA, TL. 8 mm
  - FLEXIBILNÍ LEPIDLO, TL. 2 mm
  - ROZNÁŠECÍ VRSTVA - LITÝ CEMENTOVÝ POTĚR, TL. 50 mm
  - SEPARAČNÍ VRSTVA - PE FOLIE (2 VRSTVY), S PŘELEPENÝMI SPOJI, TL. 140 mm
  - TEPELNÁ IZOLACE EPS 150 S,
  - HYDROIZOLACE - HORNÍ VRSTVA, SBS MODIFIKOVANÝ ASFALTOVÝ PÁS S VLOŽKOU ZE SKLENĚNÉ TKANINY, PLNOPLOŠ. NATAVENÝ,
  - HYDROIZOLACE - PODKLADNÍ VRSTVA, OXIDOVANÝ ASFALTOVÝ PÁS S VLOŽKOU ZE SKLENĚ. ROHOŽE, PLNOPLOŠNĚ NATAVENÝ,
  - PENETRAČNÍ ASFALTOVÁ EMULZE
  - PODKLADNÍ BETON C20/25, XC2,
  - STÁVAJÍCÍ KLENBA
  - TL. 200 mm
- a5 STROP NAD 2.NP - SDK PODHLED
- DŘEVĚNÉ LATĚ TL. 19x96 mm
  - DŘEVĚNÁ KONSTRUKCE STROPU + TEPELNÁ IZOLACE Z MINERÁLNÍ VLNY TL. 500 mm
  - PAROTĚSNÁ FOLIE
  - SDK PODHLED NA OCELOVÝ ROŠT
  - TL. 19 mm
  - TL. 500 mm

±0,000 = 375,670 m n. m.

Investor:				Generální dodavatel:	
Centrum společenského a spolkového života obce Jasenná – Beseda Jasenná					
Místo stavby:				k. ú. Jasenná na Moravě (657689), parc. č. st. 82/1	
Generální projektant:				<div><b>KORT CZ s.r.o.</b> +420 608 278 252 - <a href="http://www.kort.cz">www.kort.cz</a> Projektční a realizační činnost ve výstavbě Energetika staveb</div>	
Hlavní inženýr projektu:	Autor stavby:	Kreslil:	Kontroloval:		
Ing. Arch. Ivo Koudełka	Ing. Arch. Kateřina Koudełková				
				Číslo zakázky:	
				K2a_004_15022019	
Zpracovatel dílu:				<div><b>ING. ARCH. K. KOUDELKOVÁ</b> <b>ING. ARCH. IVO KOUDELKA</b> 688 01 Uherský Brod, Hradištská 35 tel.: 572637407, e-mail: <a href="mailto:k2@arch.cz">k2@arch.cz</a> mobil: 603204279</div>	
Odpovědný projektant:	Projektant:	Kreslil:	Kontroloval:		
Ing. Arch. Ivo Koudełka	David Plessner	David Plessner	Ing. Arch. Ivo Koudełka		
				Číslo zakázky:	
Stavba:				Stupeň PD:	
Centrum společenského a spolkového života obce Jasenná – Beseda Jasenná				Formát:	
				Měřítko:	
				Datum:	
Objekt, provozní celek:				Číslo zakázky:	
SO 01 SPOLEČENSKÝ DŮM				K2a_004_15022019	
Díl:				Číslo archivu:	
D.1.1 ARCHITEKTONICKO - STAVEBNÍ ŘEŠENÍ				Číslo výkresu:	
Název výkresu:				ŘEZ B-B' - NOVÝ STAV	
				D.1.1.12	